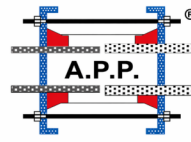


APP-DMT

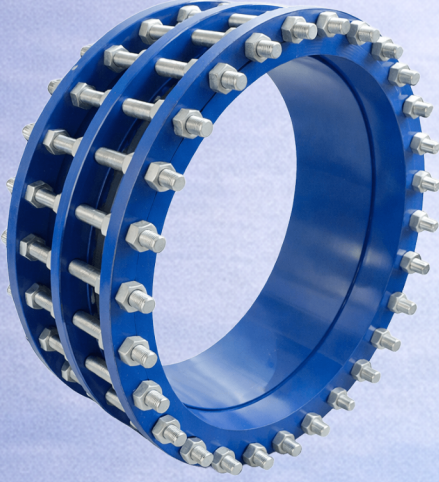
Demontaj Parçası



hedef
Mühendislik Hizmetleri
San. ve Tic. A.Ş.

Vana ve Ekipman Montaj-Demontaj İşlemlerinde Kolaylık ve Esneklik

APP Demontaj Parçaları, flanşlı boru hatlarında vana, çekvalf, pompa ve sayaç gibi ekipmanların montaj ve demontajını kolaylaştırmak için tasarlanmış teleskopik ayar elemanlarıdır. Hat üzerindeki flanşlar arasındaki mesafeyi ± 50 mm'ye kadar ayarlayarak montaj gerilmelerini önler.



TEMEL AVANTAJLAR

- ▶ Flanşlı ekipmanların kolay montaj ve demontajı
- ▶ Ayarlanabilir boy yapısı ile montaj toleransı
- ▶ Montaj sırasında hizalama kolaylığı
- ▶ Bakım ve servis işlemlerinde hızlı müdahale
- ▶ Yüksek basınç altında güvenilir performans
- ▶ Uzun ömürlü ve dayanıklı yapı

PARÇA VE MALZEME LİSTESİ

| No | Bileşen Adı | Malzeme ve Teknik Detay |
|----|-------------------|---|
| 1 | Gövde | ST37 Çelik. İç içe geçebilen teleskopik yapı. |
| 2 | Flanşlar | ST 37 Çelik. Farklı flanş normlarına uyum. |
| 3 | Saplama ve Cıvata | Galvaniz Kaplı 8.8 Çelik / AISI 304/316 Paslanmaz. Yüksek korozyon direnci. |
| 4 | Conta | EPDM / NBR. Yaşlanmaya dirençli yüksek elastikiyet. |
| 5 | Somun ve Pul | Galvaniz Kaplı 8.8 Çelik / AISI 304/316 Paslanmaz. Güvenli kilitleme sistemi. |
| 6 | Kaplama | Epoksi Boya Termoplastik Boya. Kalıcı koruma, uzun ömür. |

UYGULAMA ALANLARI

- İçme suyu ve altyapı hatları
- Endüstriyel boru sistemleri
- Vana ve pompa bağlantıları
- Arıtma tesisleri
- Hat bakım ve servis işlemleri
- Yeni kurulum ve revizyon projeleri