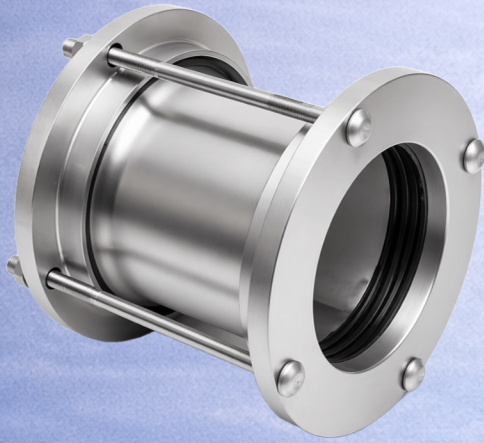


Korozyon Direnci Yüksek Hatlar İçin Profesyonel Bağlantı

APP Paslanmaz Boru Bağlantı Adaptörleri, özellikle korozyon direncinin kritik olduğu paslanmaz çelik boru hatlarını birbirine bağlamak veya meydana gelen arızaları gidermek için tasarlanmıştır. Gıda, kimya ve deniz suyu uygulamaları gibi agresif ortamlarda sızdırmazlığı ve uzun ömürlülüğü garanti eder.

TEMEL AVANTAJLAR



- ▶ %100 paslanmaz çelik yapı ile üstün korozyon direnci
- ▶ Kimyasal ve agresif ortamlara dayanım
- ▶ Farklı boru cinsleri ile uyum (Duktil, Pk, çelik, AÇB, PVC, PE, vb.)
- ▶ Geniş çap toleransı ile esnek kullanım
- ▶ 6°'ye kadar açılabilir sapmaları ve zemin hareketlerini sönmleyen yapı
- ▶ 10 mm'ye kadar genişleme ve büzülme toleransı
- ▶ Zorlu koşullarda, su altında dahi kolay montaj
- ▶ Tek anahtar ile hızlı kurulum, düşük işçilik maliyeti

PARÇA VE MALZEME LİSTESİ

No	Bileşen Adı	Malzeme ve Teknik Detay
1	Adaptör Boru	AIS I304 / 316 Paslanmaz. Yüksek mukavemetli taşıyıcı gövde.
2	Baskı Flanşları	AISI 304 / 316 Paslanmaz. Contaya baskı uygulayan baskı kapakları.
3	Saplama ve Civata	AISI 304 / 316 Paslanmaz. Yüksek korozyon direnci.
4	Konik Conta	EPDM / NBR. Basınca duyarlı sızdırmazlık teknolojisi.
5	Somun ve Pul	AISI 304 / 316 Paslanmaz. Güvenli kilitleme sistemi.
6	Kaplama	Epoksi / Termoplastik Boya. Kalıcı koruma, uzun ömür.

UYGULAMA ALANLARI

- Gıda ve içecek üretim tesisleri
- İlaç ve kimya endüstrisi
- Deniz suyu arıtma ve desalination tesisleri
- Atık su ve agresif akışkan hatları
- Kağıt ve selüloz fabrikaları
- Paslanmaz çelik vana ve pompa bağlantıları